

# La Ludothèque

N°5 - Newsletter 2021-2022

## A découvrir... !

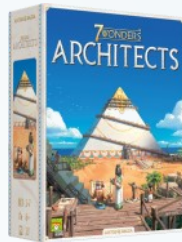
Connaissez-vous les **As d'Or** ?

Créé en 1988, l'**As d'Or** récompense les jeux de l'année dans plusieurs catégories. Cette année, la catégorie « Initié » vient s'ajouter aux trois catégories déjà existantes. Les prix sont généralement remis lors d'une cérémonie pendant le **Festival International des Jeux de Cannes**. Vous pouvez revivre cette soirée en cliquant [ici](#).

Cette année, étaient nommés et **primés** :

### As d'Or Tout Public

- ♣ **7 Wonders Architects**, Repos Production
- ♣ Happy City, Cocktail Games
- ♣ Cartaventura : Lhassa, BLAM



### As d'Or Enfant

- ♦ Attrape Monstres, Space Cow
- ♦ **Bubble Stories**, Blue Orange Games
- ♦ Pin Pon, DJECO



### As d'Or Initié

- ♥ **Living Forest**, Ludonaute
- ♥ Nouvelles Contrées, Olibrius Editions
- ♥ Oltrée, Studio H



### As d'Or Expert

- ♣ **Dune Imperium**, Lucky Duck Games
- ♣ Les Ruines perdues de Narak, IELLO
- ♣ Iki, Sorry We Are French



Tous les jeux primés sont à découvrir à la ludothèque, ainsi que :



Retrouvez la vidéo règle de ces jeux en cliquant sur leur photo !

Ville amie des enfants  
partenaire unicef



## Mes premiers jeux : Sauter-nuages

Le chat Kaya voit les moutons jouer sur les nuages tout blancs et tout doux. Ils glissent même sur l'arc-en-ciel comme sur un toboggan ! Il aimerait bien en faire autant... Grâce à ces deux jeux, les enfants apprennent à compter de 1 à 3 et à connaître les six couleurs de l'arc-en-ciel. Ils aident le chat Kaya en lui construisant le toboggan arc-en-ciel. Les enfants peuvent aussi jouer librement avec les accessoires de jeu et plonger dans le merveilleux monde des nuages !

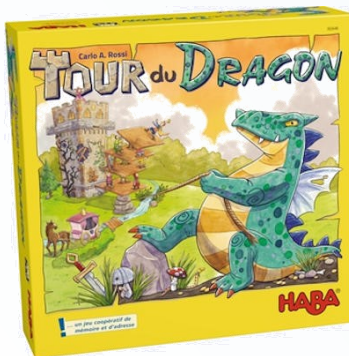
[Cliquez ici pour la règle en ligne.](#)



## Hop ! Hop ! Hop !

Un jeu de règles coopératif pour jouer tous ensemble contre le vent ! Pour gagner, les joueurs doivent, grâce à leurs actions communes, mettre à l'abri la bergère, ses moutons et son chien avant que le vent ne détruise le pont qui mène à la bergerie. Les joueurs lancent un dé et selon le symbole obtenu, ils font avancer le ou les pions de leur choix ou ils enlèvent un pilier du pont.

[Cliquez ici pour la règle en ligne.](#)



## Tour du Dragon

L'effroyable dragon a enfermé la princesse dans sa tour. Aussitôt, le prince et ses compagnons viennent à son secours. Avec une bonne mémoire et beaucoup d'adresse, vous pourrez sauver ensemble la princesse avant que le dragon ne fasse tout s'effondrer. **Tour du dragon** est un jeu pour enfants pour 2 à 4 héros intrépides qui captive du début à la fin. Il combine des aspects de jeu de mémoire et d'adresse alliés à une construction de jeu spectaculaire. Et pour couronner le tout, le superbe dragon tire lentement mais sûrement sur la fondation de l'échafaudage, de sorte que cette aventure coopérative se transforme en course contre la montre.

[Cliquez ici pour la règle en ligne.](#)

Liste de jeux :

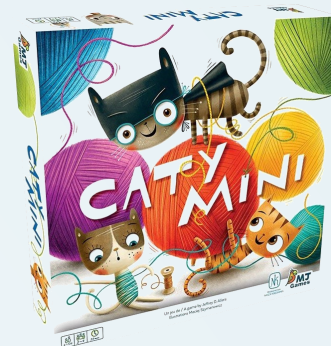




## Caty Mini

Des chats courent de meuble en meuble en suivant la pelote que vous déroulez sur votre plateau de jeu. Si votre chat passe sur un jouet, vous marquez des points. Alors jouez astucieusement vos tuiles meubles et planifiez le trajet des chats grâce au fil que vous tendez sur votre plateau pour qu'ils croisent un maximum de jouets !

[Cliquez ici pour la règle en ligne.](#)



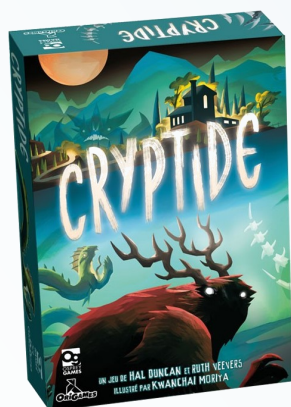
6 ans



20 min



2 à 4



10 ans



45 min



3 à 5

## Cryptide

Le jeu Cryptide vous propose de vivre le temps d'une partie, la vie palpitante d'un cryptozoologue, un expert étudiant les cryptides, ces animaux dont l'existence formelle n'a pu être prouvée scientifiquement. Au cours d'une enquête de terrain, tentez de retrouver votre créature de légende. Bigfoot, Chupacabra, Kraken, Monstre du Loch Ness, l'Oiseau-tonnerre, bête du Gévaudan, Dahut ou encore l'inoubliable Yéti, etc. Une fois votre investigation terminée, il n'y aura plus de doutes autour de l'existence de ces créatures magiques.

[Cliquez ici pour la règle en ligne.](#)

## Seasons

Le but du jeu est de faire de votre mage celui qui amasse le plus de points de victoire. Optimisez les cartes choisies par le biais de savantes combinaisons, utilisez les saisons à bon escient pour accéder aux énergies, gagner des cristaux et devenir le maître de ces lieux.

[Cliquez ici pour la règle en ligne.](#)



14 ans



45 min



2 à 4

Liste de jeux :





## A ne pas manquer en avril ... !

**La nocturne adultes est de retour...**

**Vendredi 15 avril 2022  
de 18h30 à 22h.**

*En compagnie de Simon (Maître du jeu), épaulé par Marion, venez participer à une nocturne pour les plus grands afin de partager une soirée de rires et de découvertes autour du jeu.*

**... et les portes ouvertes familles aussi!**

**Vendredi 22 avril de 16h à 20h.**

*Avant les vacances, venez profiter d'un bon moment en famille et découvrir nos nouveautés.*

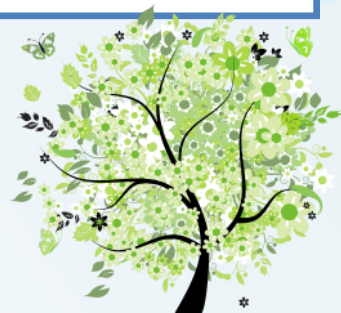
**Aménager sa maison  
pour faire jouer ses enfants**

**le samedi 23 avril  
15h-16h et 16h-17h**

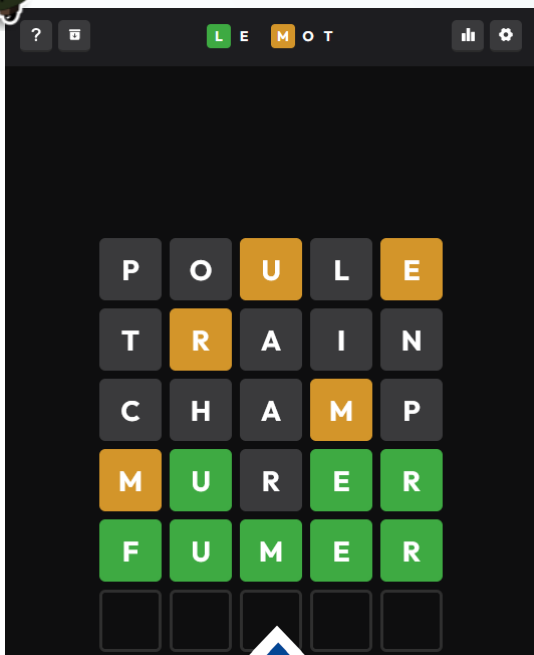
Deux créneaux sont possibles pour rencontrer **Laure-Françoise Ponce**, la **psychomotricienne** intervenant à la Maison de la Petite Enfance. Vous serez accueillis avec vos jeunes enfants et pourrez découvrir les étapes de leur développement psychomoteur, **les jeux adaptés à leur évolution, mais aussi des idées pour aménager votre environnement.** Les ateliers participatifs vous montreront comment, avec les ustensiles très simples de la maison, on peut produire un imaginaire fabuleux, propice à l'émerveillement.

2 Ateliers participatifs **parents/enfants** à partir de 2 mois.

**Renseignements et réservation** auprès de  
Karine TCHERTOK au 01.79.61.61.26



## C'est l'heure de jouer à...



... **Wordle** ! Chaque jour, ce jeu en ligne propose un nouveau mot à découvrir sur le même principe que l'ancien jeu télévisé Motus. Soyez perspicace pour deviner ce mot en un minimum d'essais !

**Jouez ici !**

**Nos horaires d'ouverture :**

**Mercredi et samedi de 14h à 18h30**

**Mardi et vendredi de 16h15 à 18h30**

Ouverture les premières semaines des vacances de la Toussaint, de Noël, d'hiver et de printemps :

**du lundi au vendredi de 13h30 à 18h.**

*Pour nous joindre pendant les horaires d'ouverture : 01 79 61 61 26*

